

Case studies

ИННОВАЦИОННЫЕ кластеры

IND

01 **Радикальность**

02 **Систематичность**

01 Радикальность

Глобальная типология

которая включает в себя черты общественной функции, офисного блока и индустриального здания, обязывает к принципиальным решениям в дизайне

УЛЬТИМАТИВНЫЙ ДИЗАЙН



HERZOG DE MEURON
SKOLKOVO INSTITUTE OF SCIENCE AND TECHNOLOGY
2012

СТРУКТУРА



ALEJANDRO ARAVENA
CENTRO DE INNOVACIÓN UC ANACLETO ANGELINI
2014

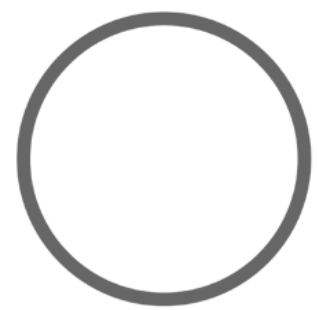
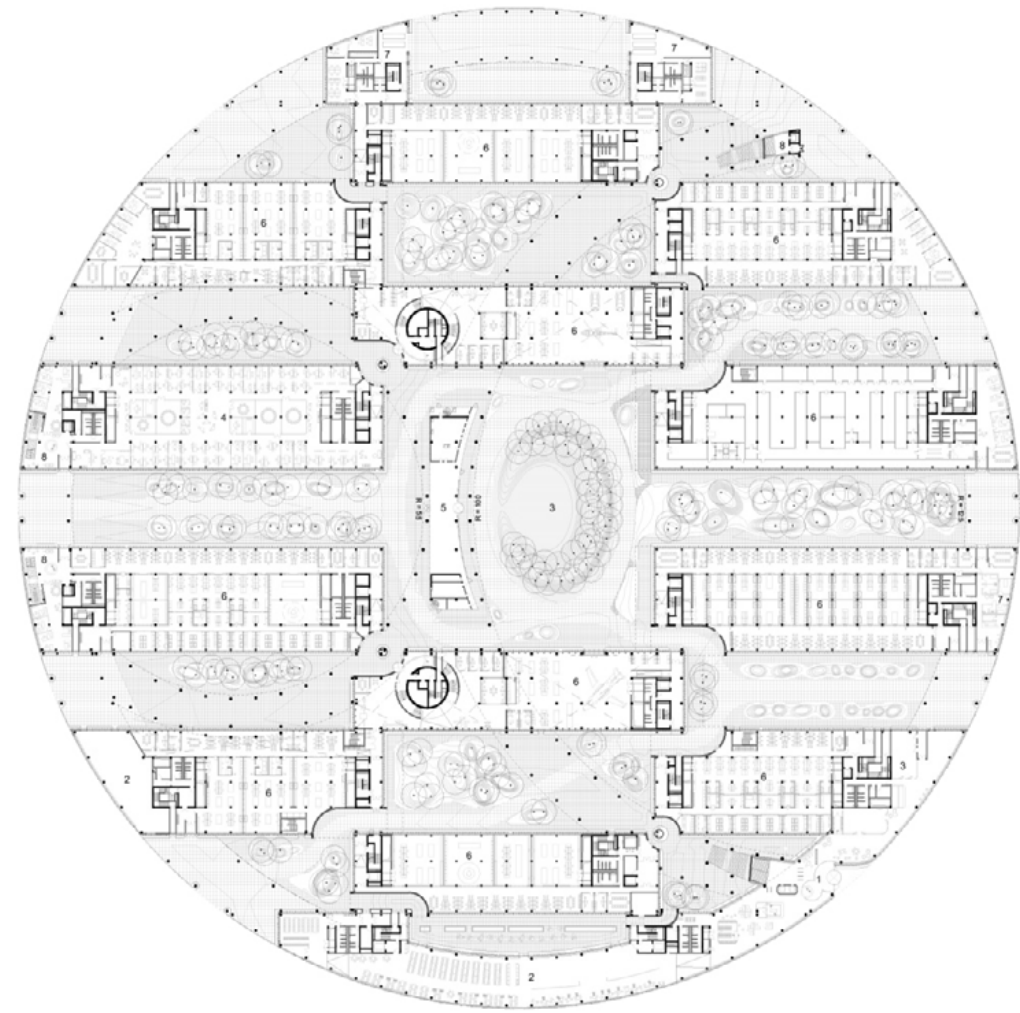
ОБРАЗ



BRUTHER
NEW GENERATION RESEARCH CENTER
2015

ГИБКОСТЬ

СКОЛТЕХ

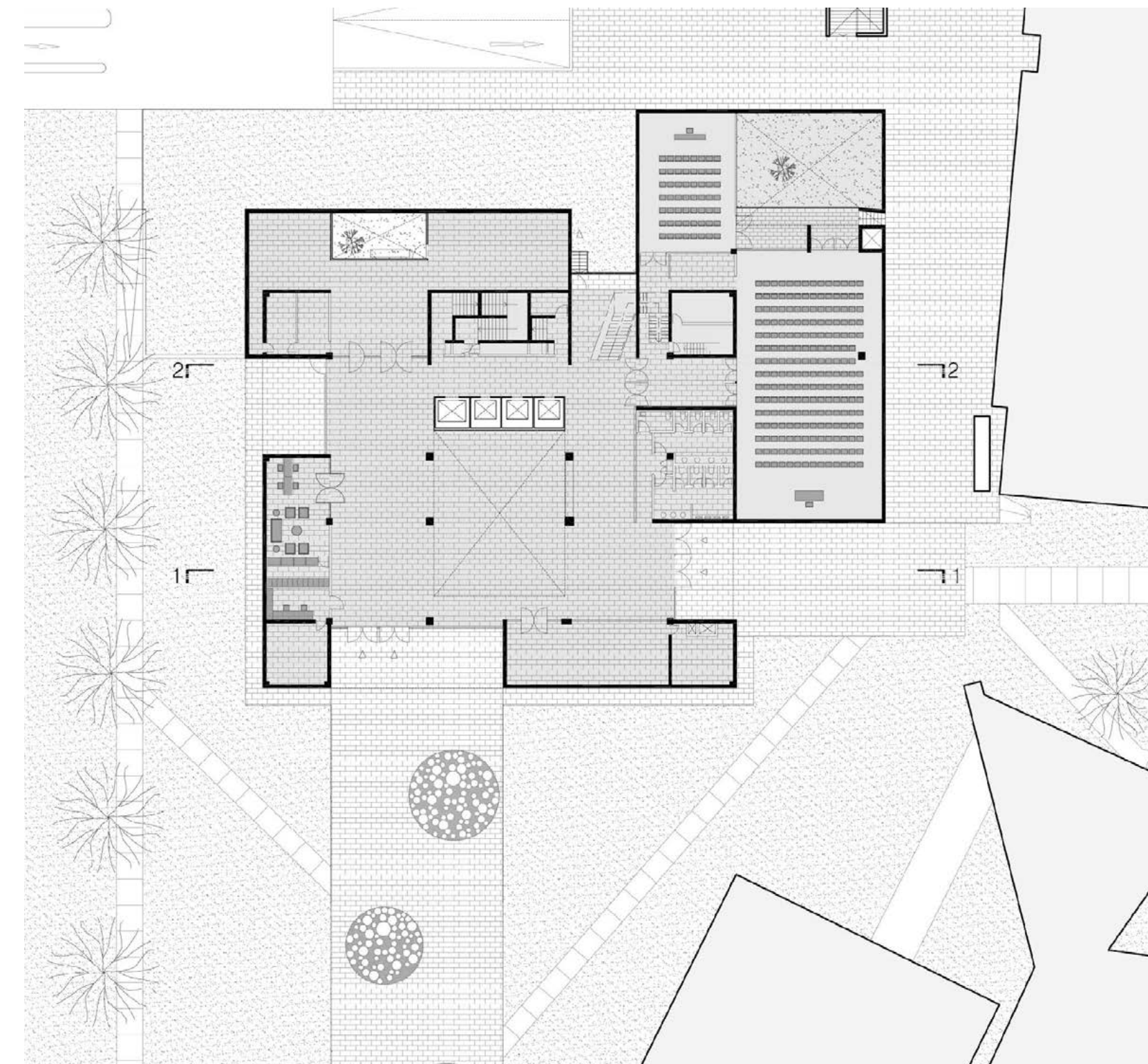


S=133 979 м²

1. Университет имеет простую форму и организацию из взаимосвязанных круглых колец и прямоугольных блоков, которые непосредственно отражают его программное содержание
2. Данный подход позволяет создать систему внутренних дворов и закрытых пространств - камерную и комфортную среду с разнообразными сценариями использования
3. периметр организован таким образом, что создает плотный фронт, который отделяет внутреннее от внешнего

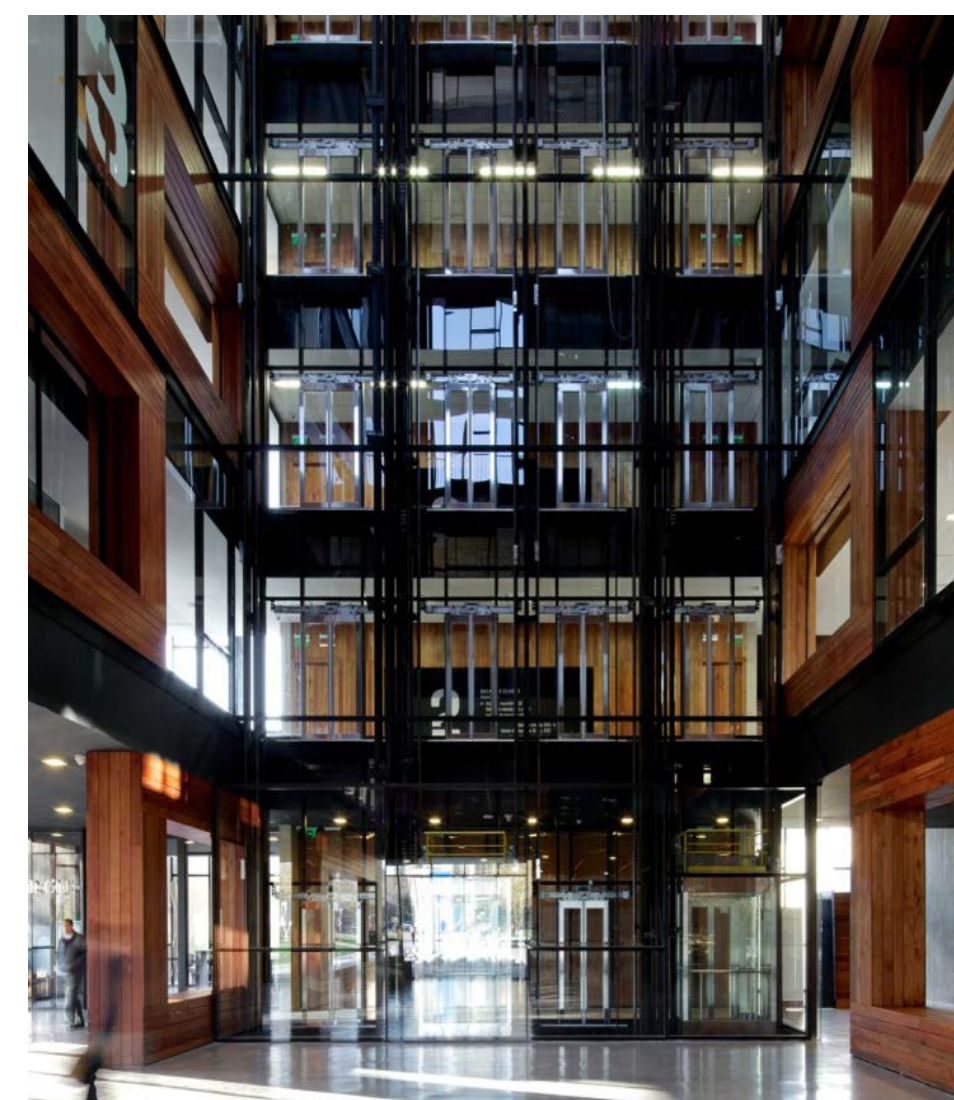


ЦЕНТР ИННОВАЦИЙ КАТОЛИЧЕСКОГО УНИВЕРСИТЕТА

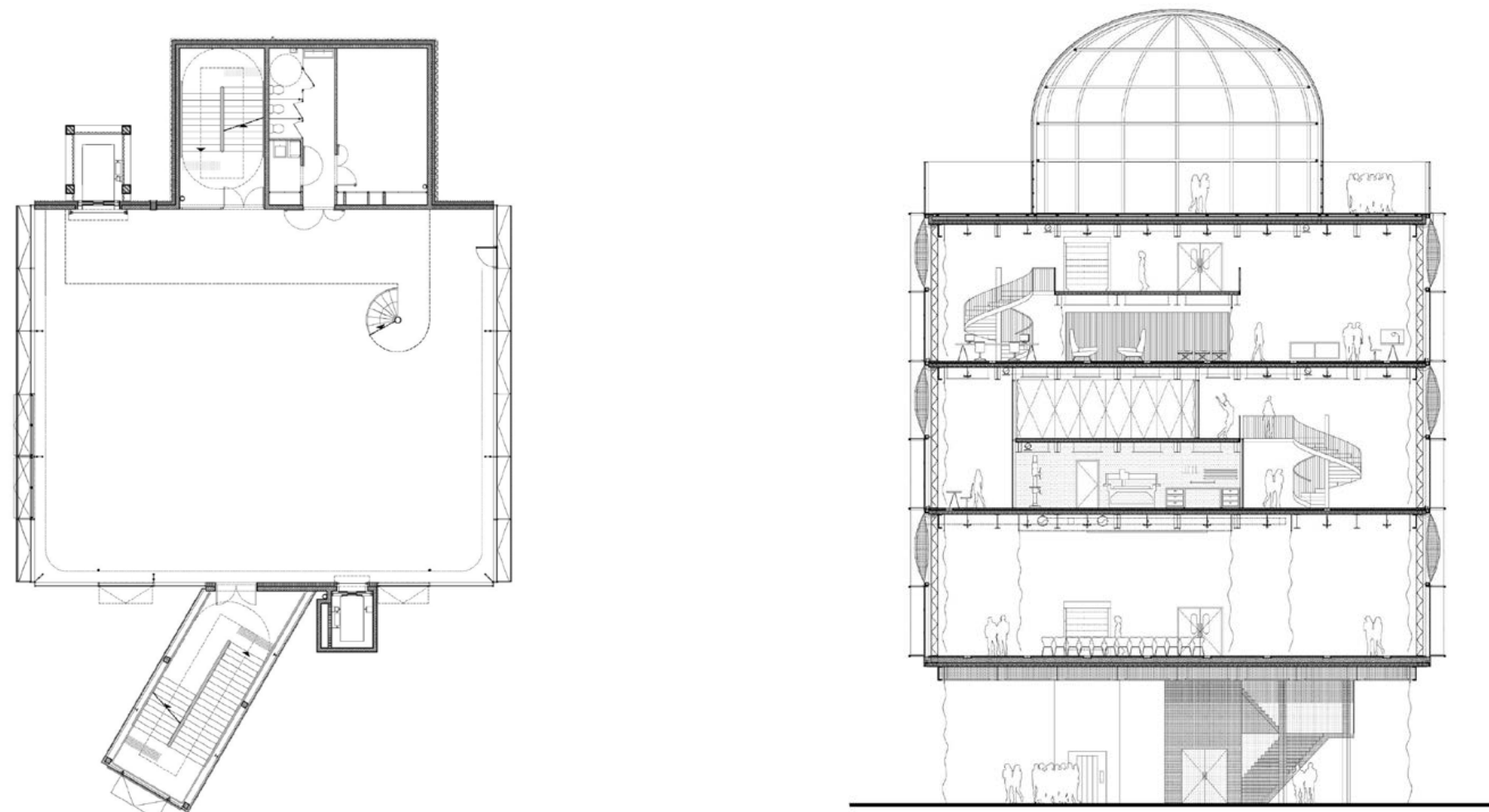


S=8 176 м²

1. Отказ от стандартного решения с центральным непроницаемым ядром в пользу высокого атриума с периметрально расположенными офисными блоками и конференц-залами
2. Здание является максимально непрозрачным и обращено вовнутрь, что позволяет поднять энергоэффективность здания в климатических условиях Чили
3. Благодаря решению создать монолитную геометрическую массивную структуру, отличную от стандартного решения стеклянного офисного центра, здание становится радикально инновационным и уникальным, оставаясь вне времени.



ИССЛЕДОВАТЕЛЬСКИЙ ЦЕНТР НОВОГО ПОКОЛЕНИЯ



$S=2\,500\text{ m}^2$

1. Сборная и эффективная структура обеспечивает свободную планировку этажа
2. Подобно швейцарскому армейскому ножу, здание обеспечивает множество функций в рациональном и эффективном компактном объеме.
3. Различные зоны (общественная площадь, многофункциональное пространство, мастерские, бизнес-инкубатор и крыша для проведения мероприятий) расположены внутри одной оболочки, функционируя независимо и создавая непрерывность общественного пространства

01 Систематизация

Анализ

Категоризация сооружений по размеру и их функциональному наполнению демонстрирует определенные паттерны в проектировании инновационных кластеров.

S

$S \leq 4000 \text{ м}^2$

- NES Innovation Center



- New Generation Center



M

$4000 \text{ м}^2 \leq S \leq 10\,000 \text{ м}^2$

- Center for Free-Electron Science CFEL



- Design Strategy & Research Center



- Centro de Innovación UC



L

$10000 \text{ м}^2 \leq S \leq 20\,000 \text{ м}^2$

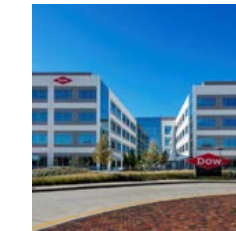
- Head Office of AGC Glass Europe



- Geo and Environmental Centre



- Dow Innovation Center



XL

$S \geq 20000 \text{ м}^2$

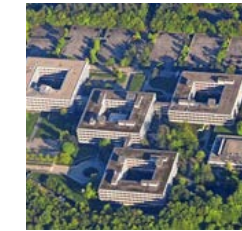
- Lab city, Engineering school



- HD Hyundai Global R&D Center



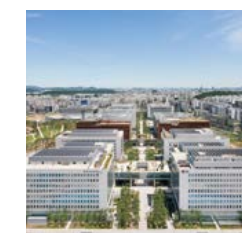
- IBM campus



- European Spallation Source



- LG science park



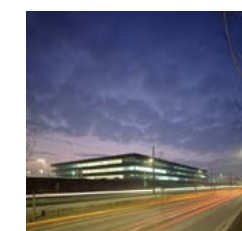
- Skolkovo Institute of Science and Technology



- Hyindai Motor group center



- Netherlands Forensic Institute



МЕГАБЛОК

Единое здание, объединяющее все функции под одной крышей

КАМПУС

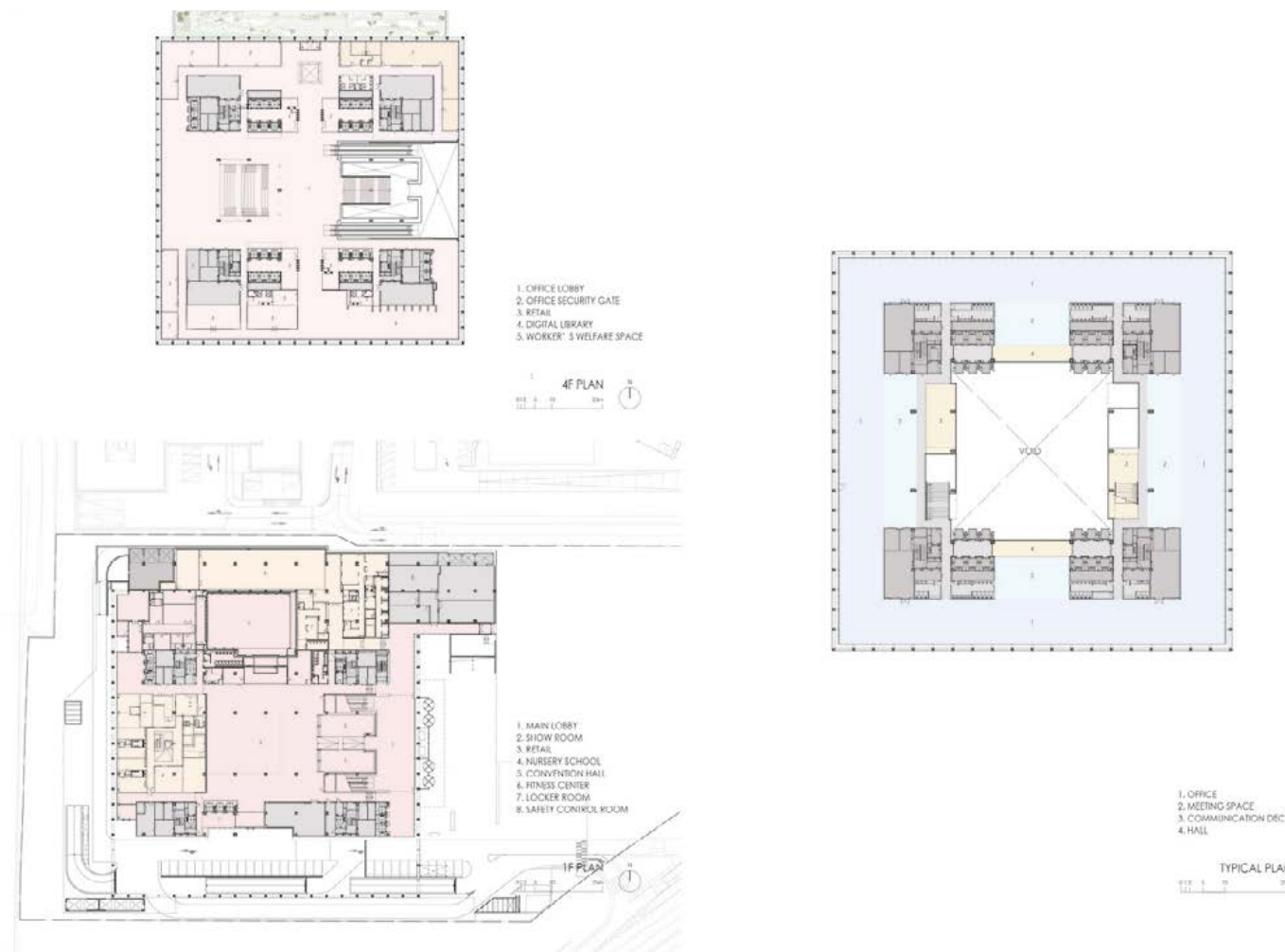
Комплекс отдельностоящих зданий, разделенных по функциям

СИНТЕЗ

Одно или несколько зданий, частично объединенных по функциям

HD HYUNDAI GLOBAL R&D CENTER

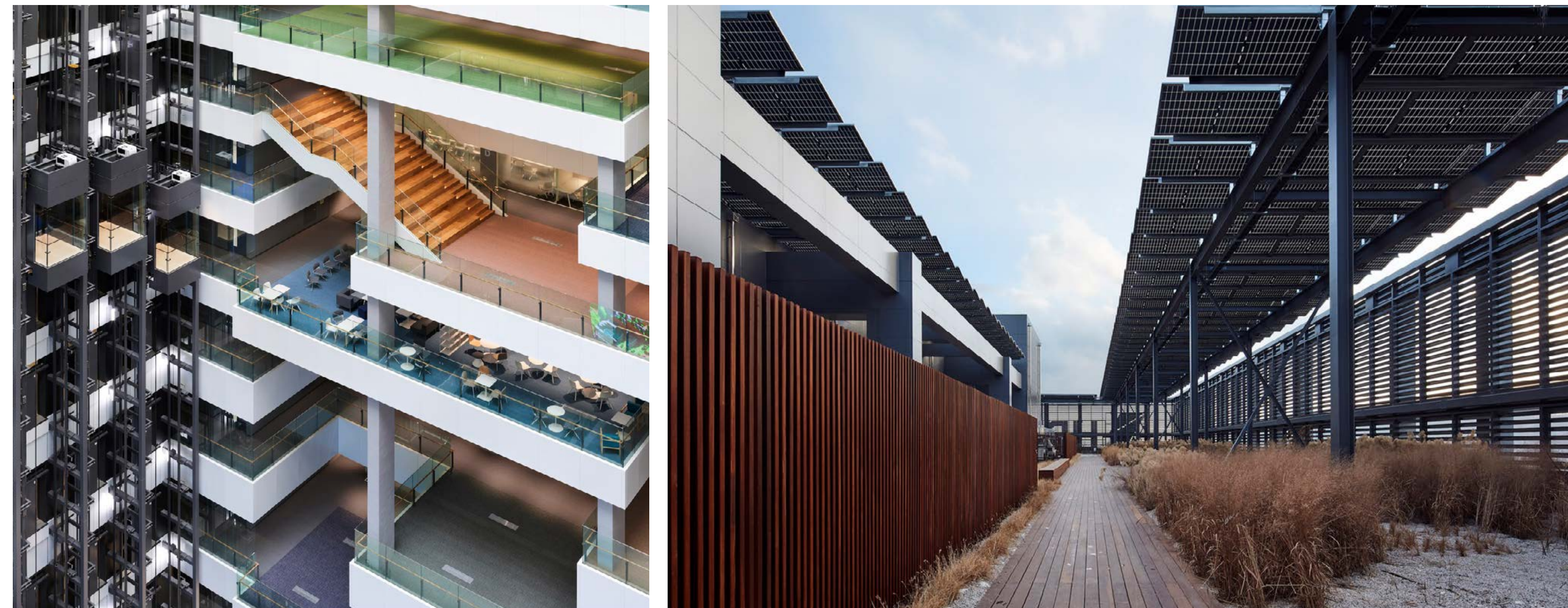
МЕГАБЛОК XL



S=25 068 м²

1. Кубическая форма здания способствует снижению общей тепловой нагрузки за счет уменьшения площади поверхности на объем в жаркое и влажное лето и холодную зиму.

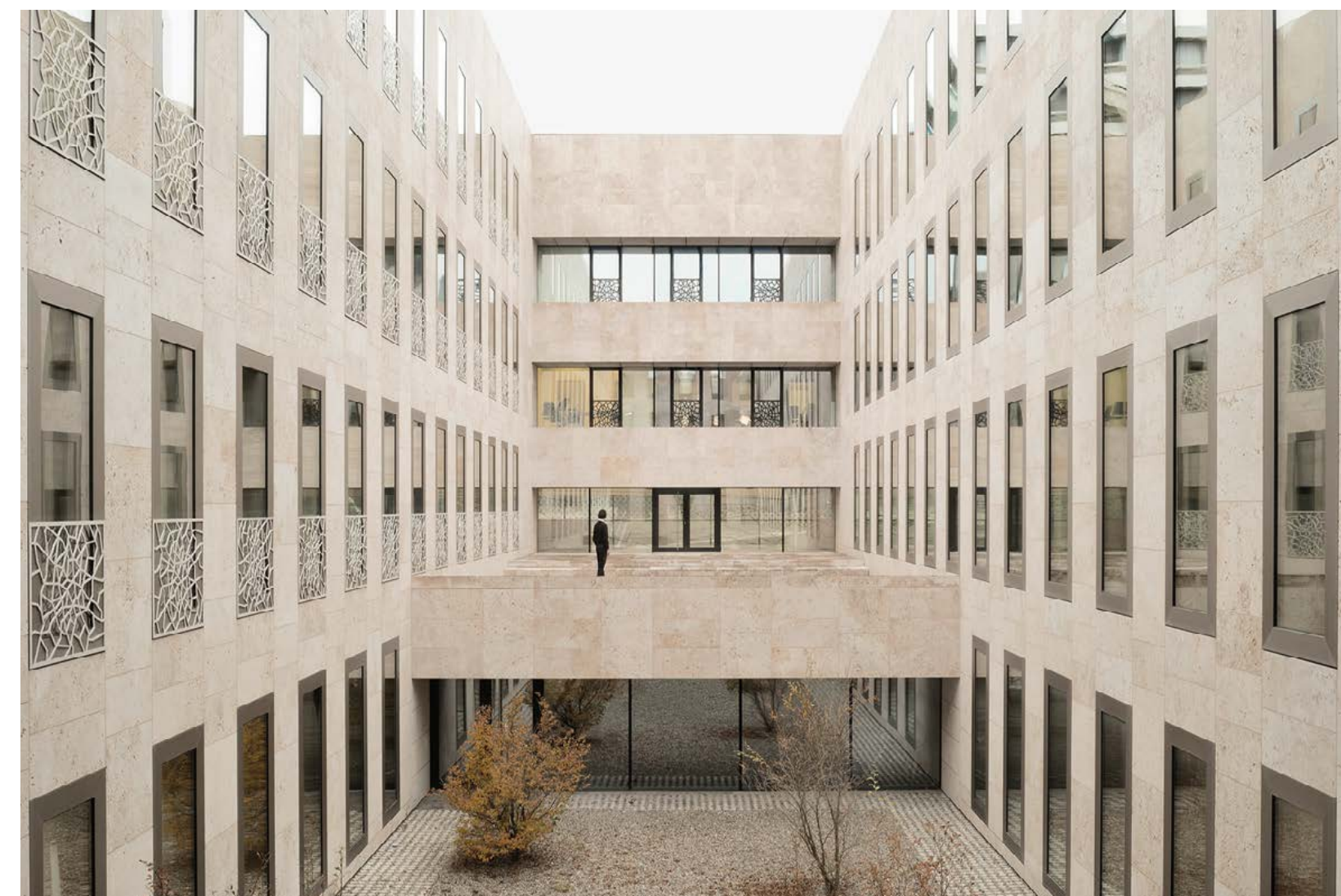
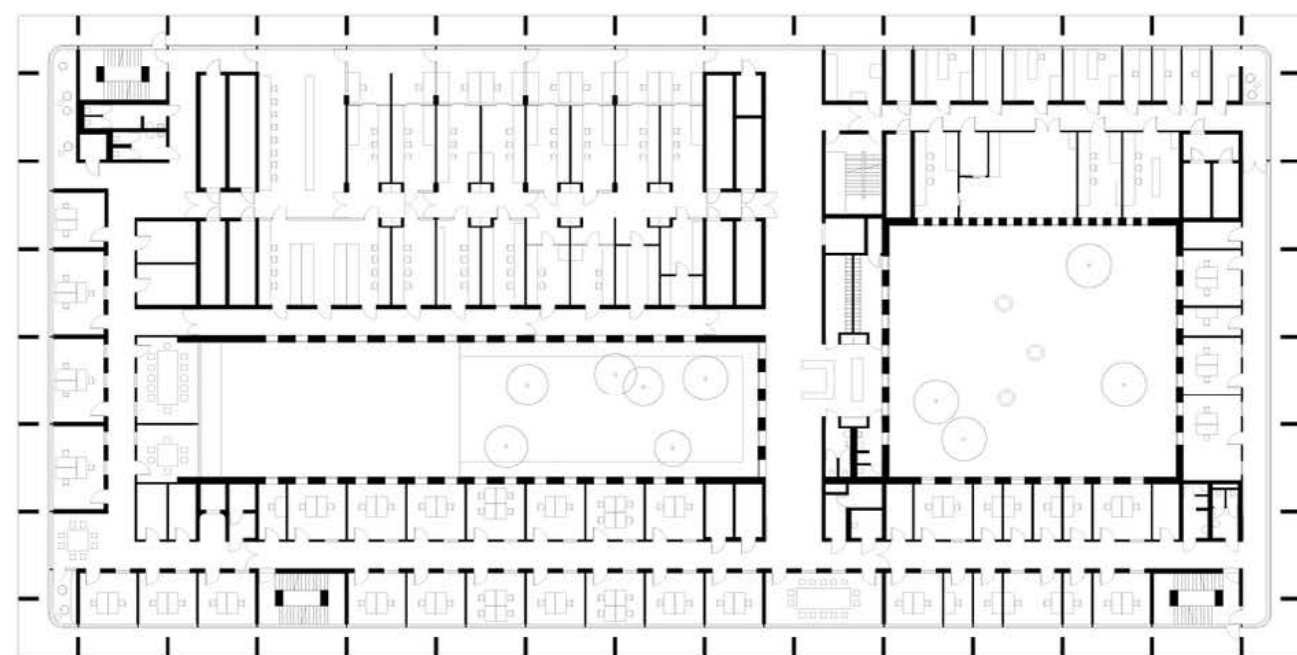
2. «SMART VOID» — это огромное пустое пространство в центре здания, которое соединяет весь объект. Оно объединяет 17 компаний группы, стимулирует общение и снижает потребление энергии за счет естественного освещения и вентиляции



GEO AND ENVIRONMENTAL CENTRE

МЕГАБЛОК L

LEVEL +5

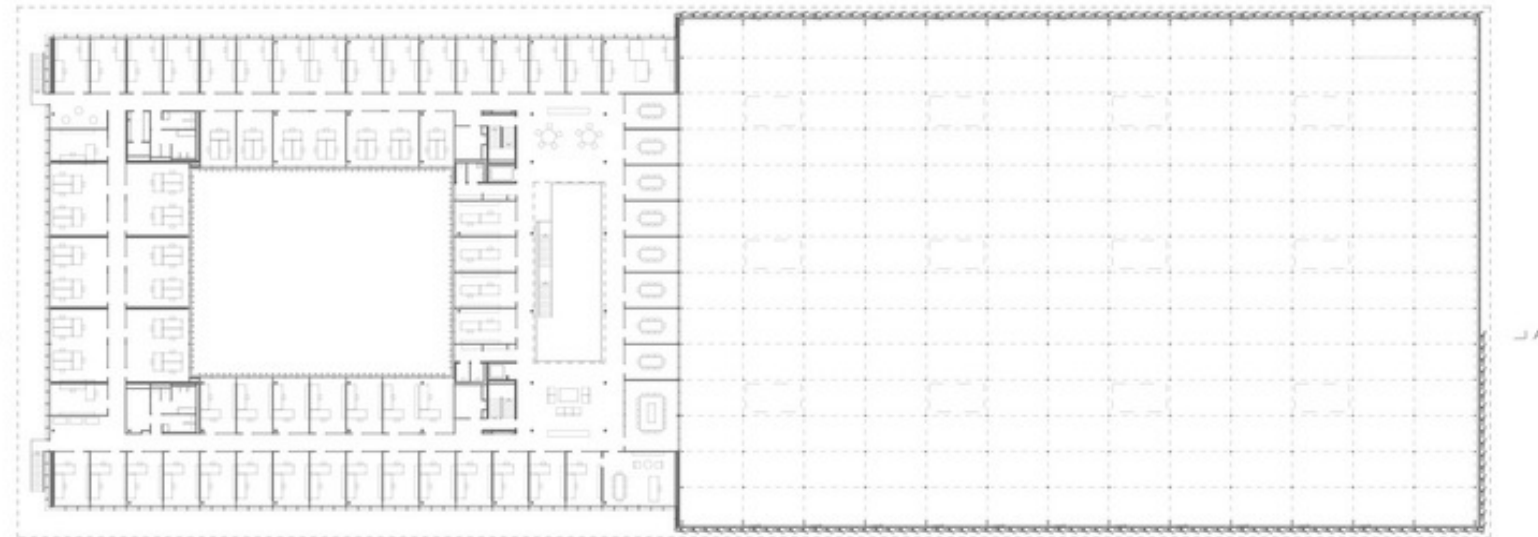


S=20 700 м²

1. Его выдающееся расположение дополняет городскую планировку кампуса и подчеркивает научную значимость Центра, поскольку он объединяет ранее разрозненные факультеты.
2. Гео- и экологический центр сочетает в себе общественные образовательные и учебные зоны со специализированными исследованиями и рабочими пространствами. Удобно расположенные общественные объекты, такие как аудитории и помещения для семинаров на севере, легко добраться с площади кампуса.

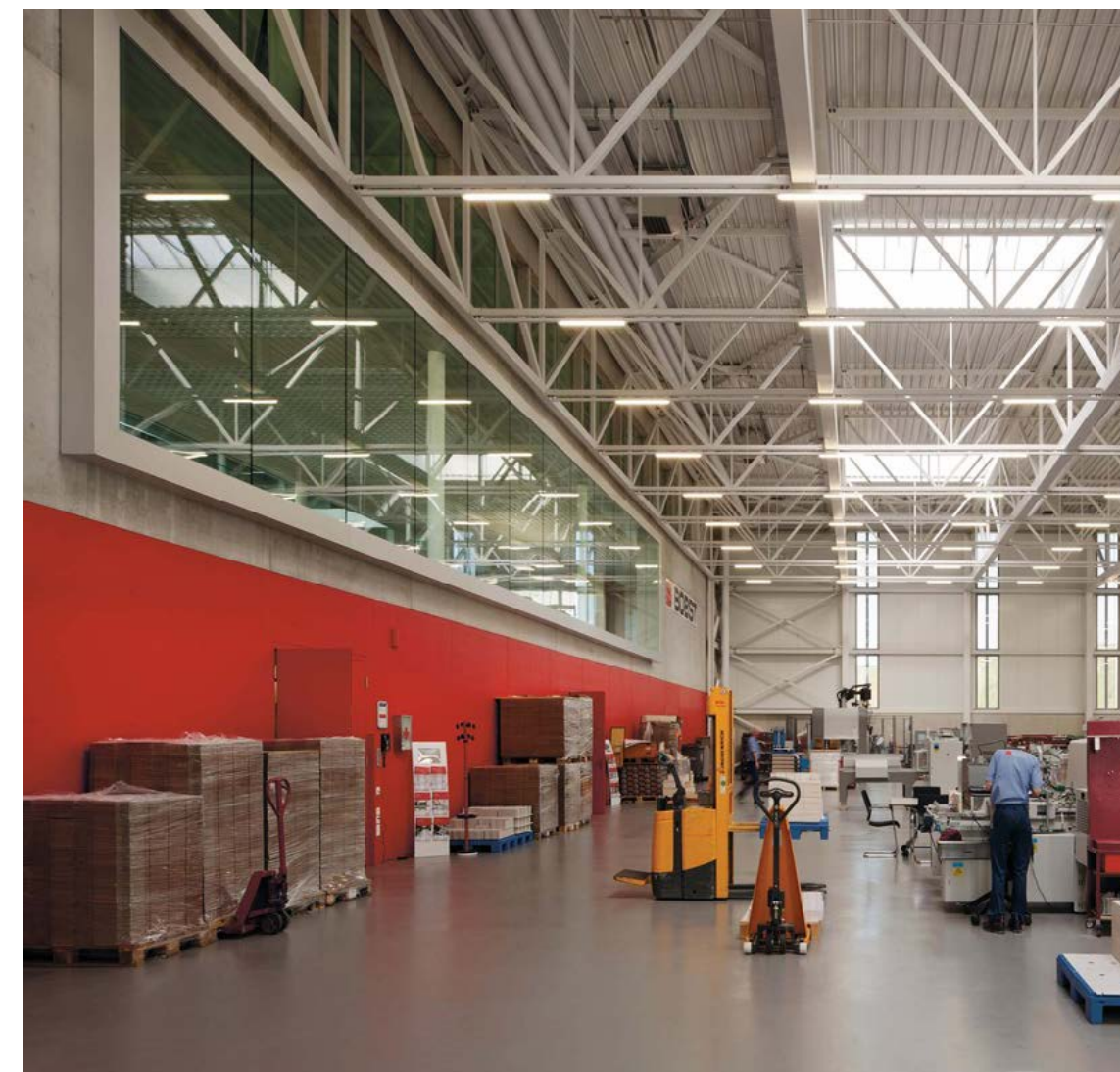
BOBST HEADQUARTERS

СИНТЕЗ L



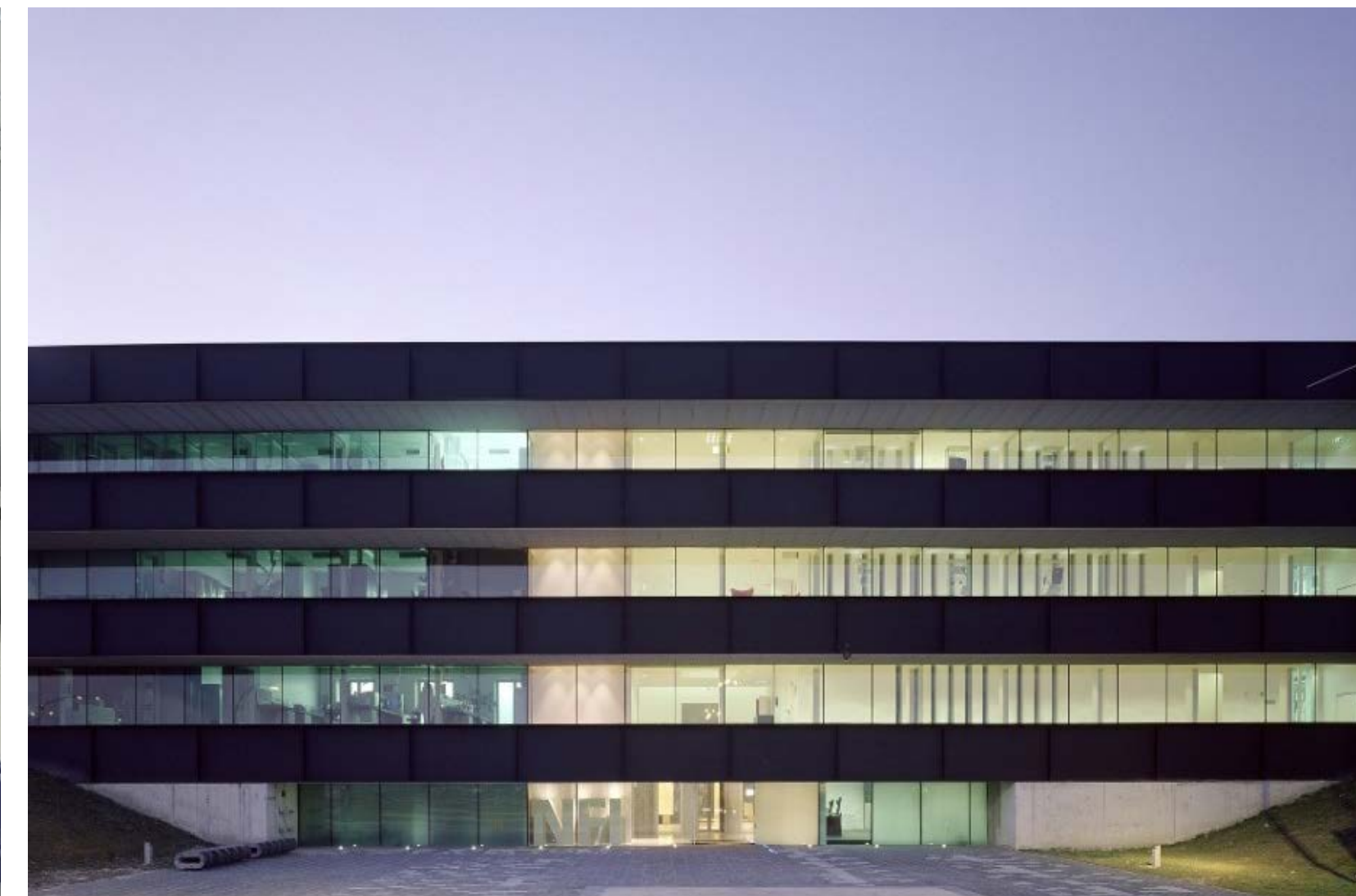
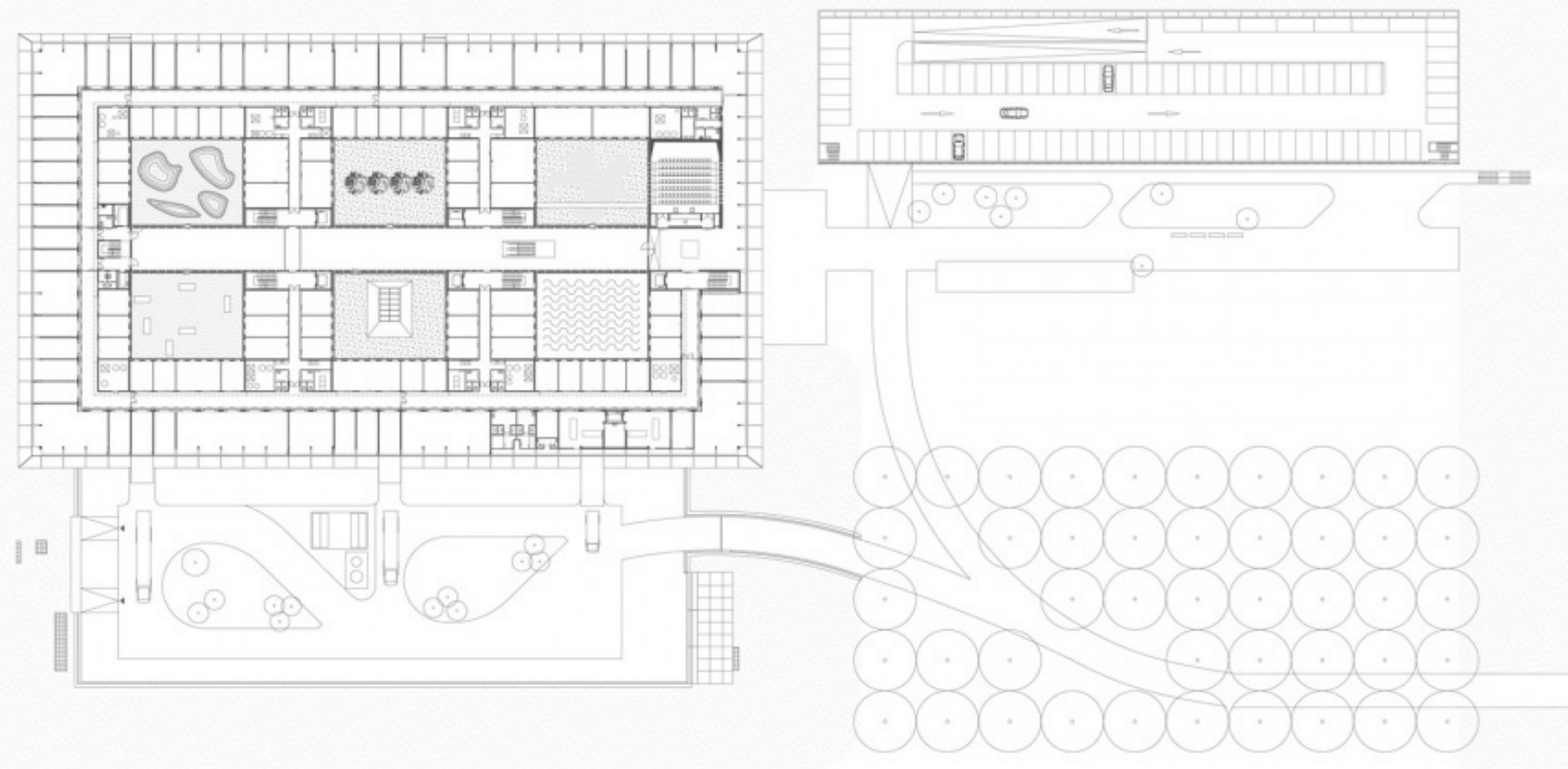
S=11 100 м²

1. Две функции: офисы и производственное пространство объединены в одном горизонтальном здании длиной 150 м
2. Вестибюль с двухсветным атриумом объединяет разные функциональные программы и открывает панорамные виды в пространства разного типа



NETHERLANDS FORENSIC INSTITUTE

СИНТЕЗ XL

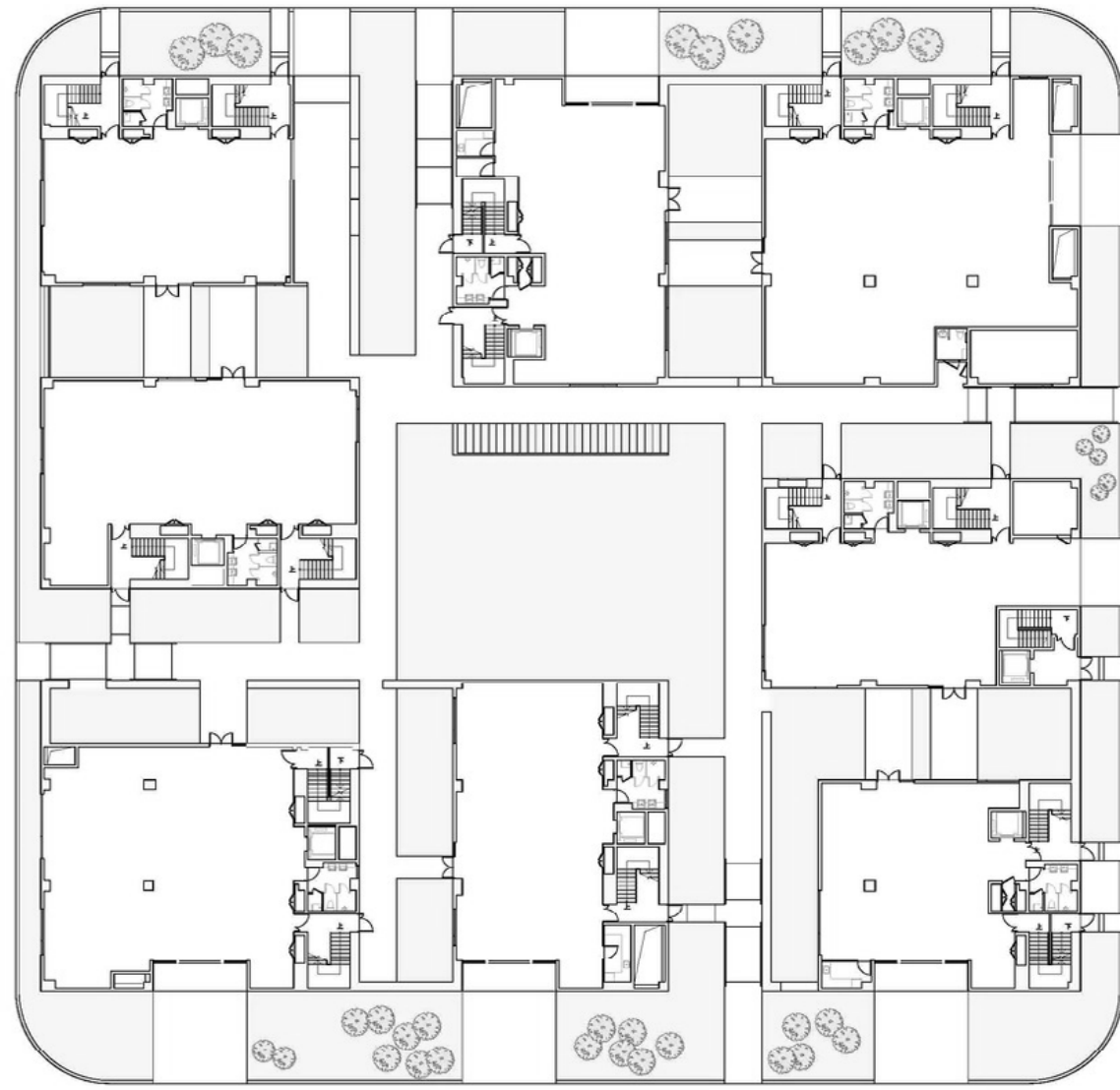


S=28 259 м²

1. Представляет собой коридор длиной почти 1100 метров, окруженный с одной стороны офисами сотовой связи, а с другой — лабораториями.
2. Стальной короб действует как защита от солнца, при этом проникновение света с каждой стороны различно, поскольку стальные консоли вокруг здания не одинаково глубоки.

PLOT C - AUTO INNOVATION PARK

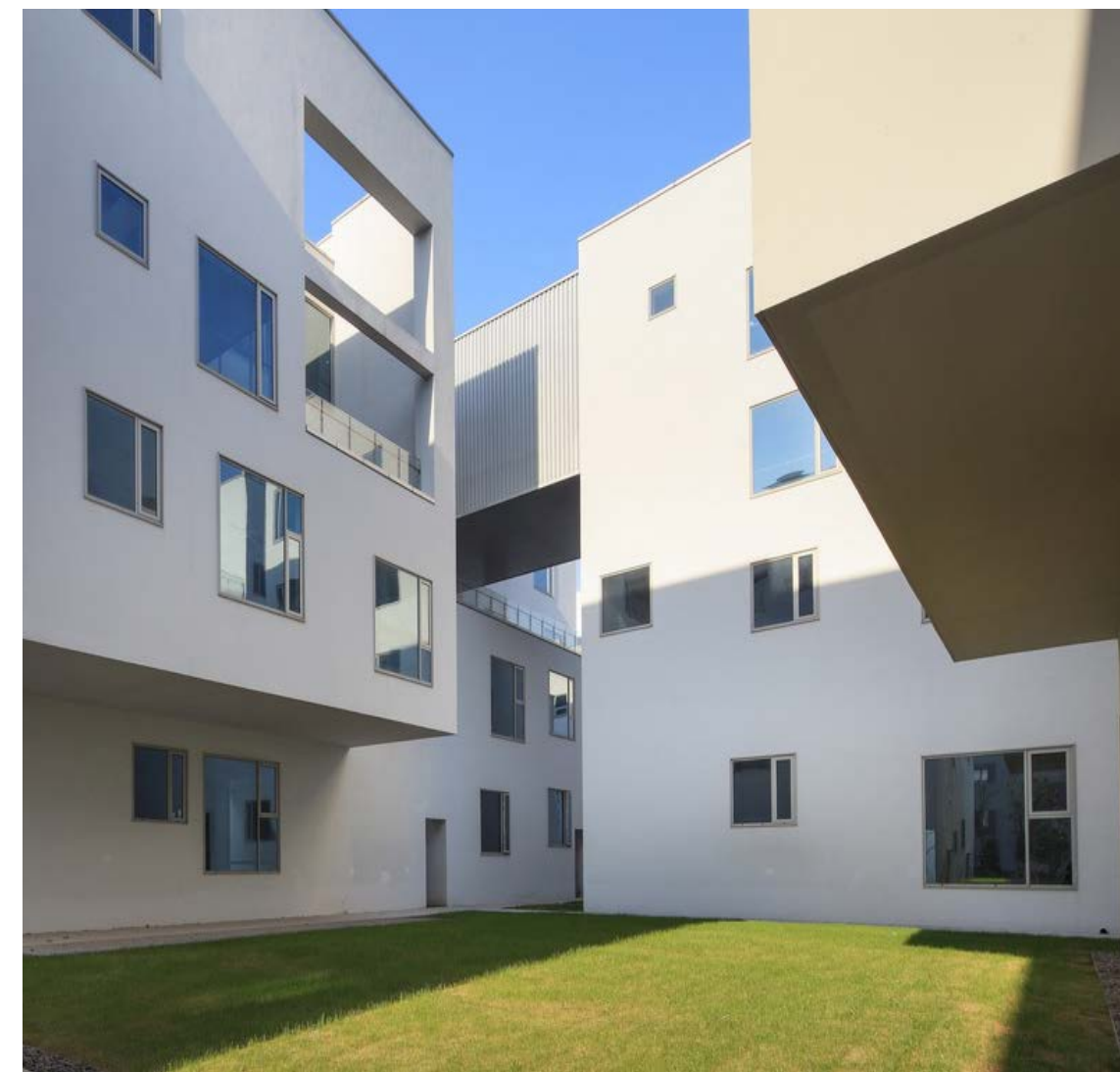
КАМПУС L



S=12 000 м²

1. Блок С3 спроектирован таким образом, чтобы обеспечить независимость каждого научно-исследовательского подразделения, гибкость в будущем использовании и поддерживая достаточное пространственное взаимодействие внутри и снаружи

2. На первом этаже располагаются демонстрационные пространства и цеха, при этом у сотрудников есть возможность использовать внутренние двory



LG SCIENCE PARK

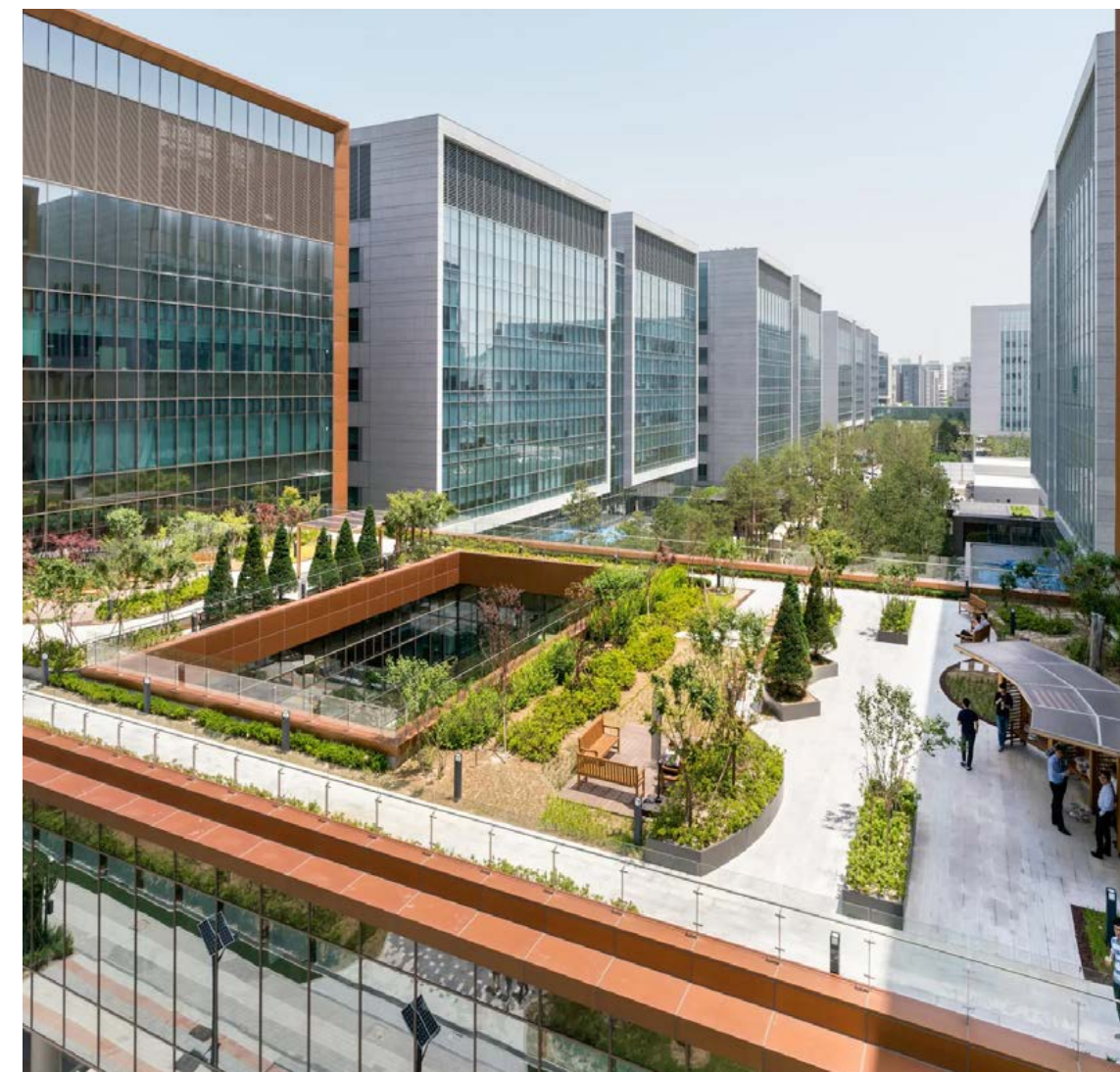
КАМПУС XL



S=1 млн м²

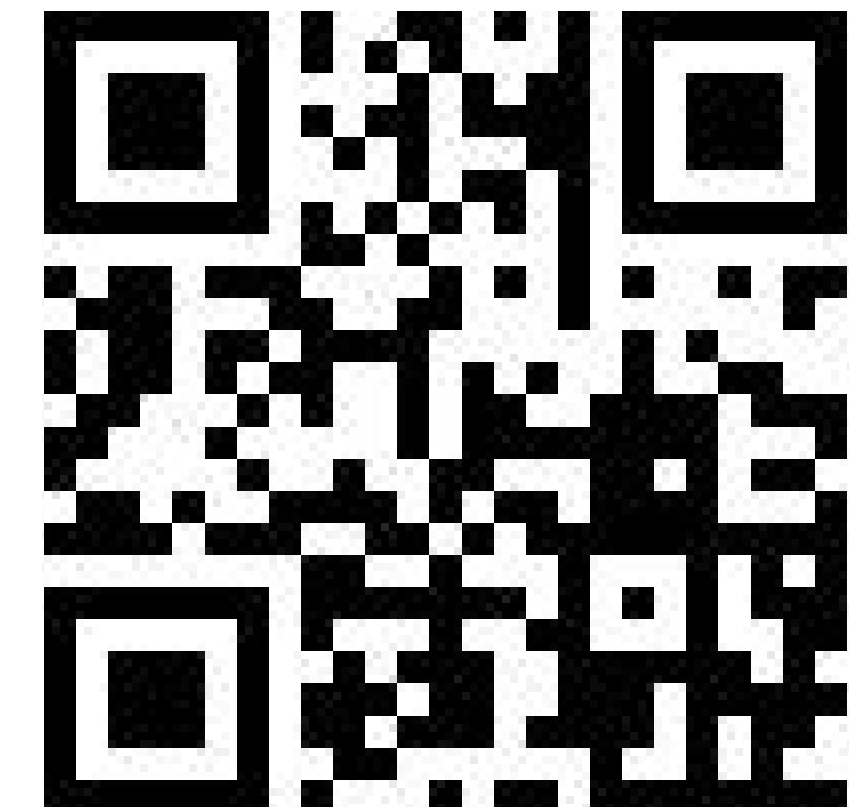
1. Комплекс представляет собой 12 зданий, объединенных переходами и подземным этажом, в котором расположены все общие функции, такие как столовая, тренажерные залы, банк, паркинг

2. В самом центре штаб-квартиры, соединяя все здания, находится собственный общедоступный линейный парк компании площадью 27 000 м², протянувшийся с востока на запад вдоль участка площадью 750 на 270 метров



КОНТАКТЫ

Телеграм-канал
IND



Телеграм-канал
Амира

